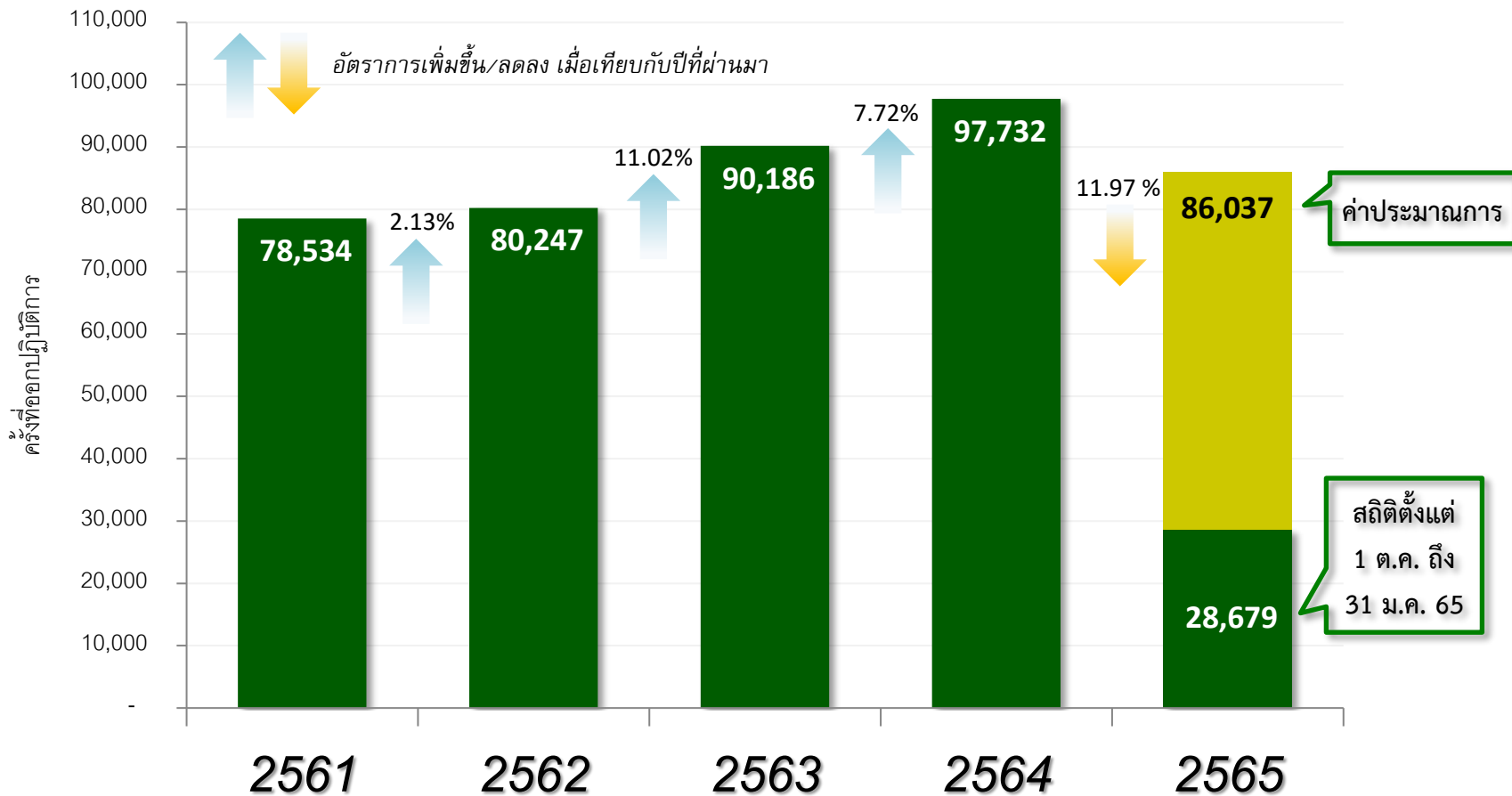


สถิติการออกปฏิบัติการการแพทย์ฉุกเฉิน

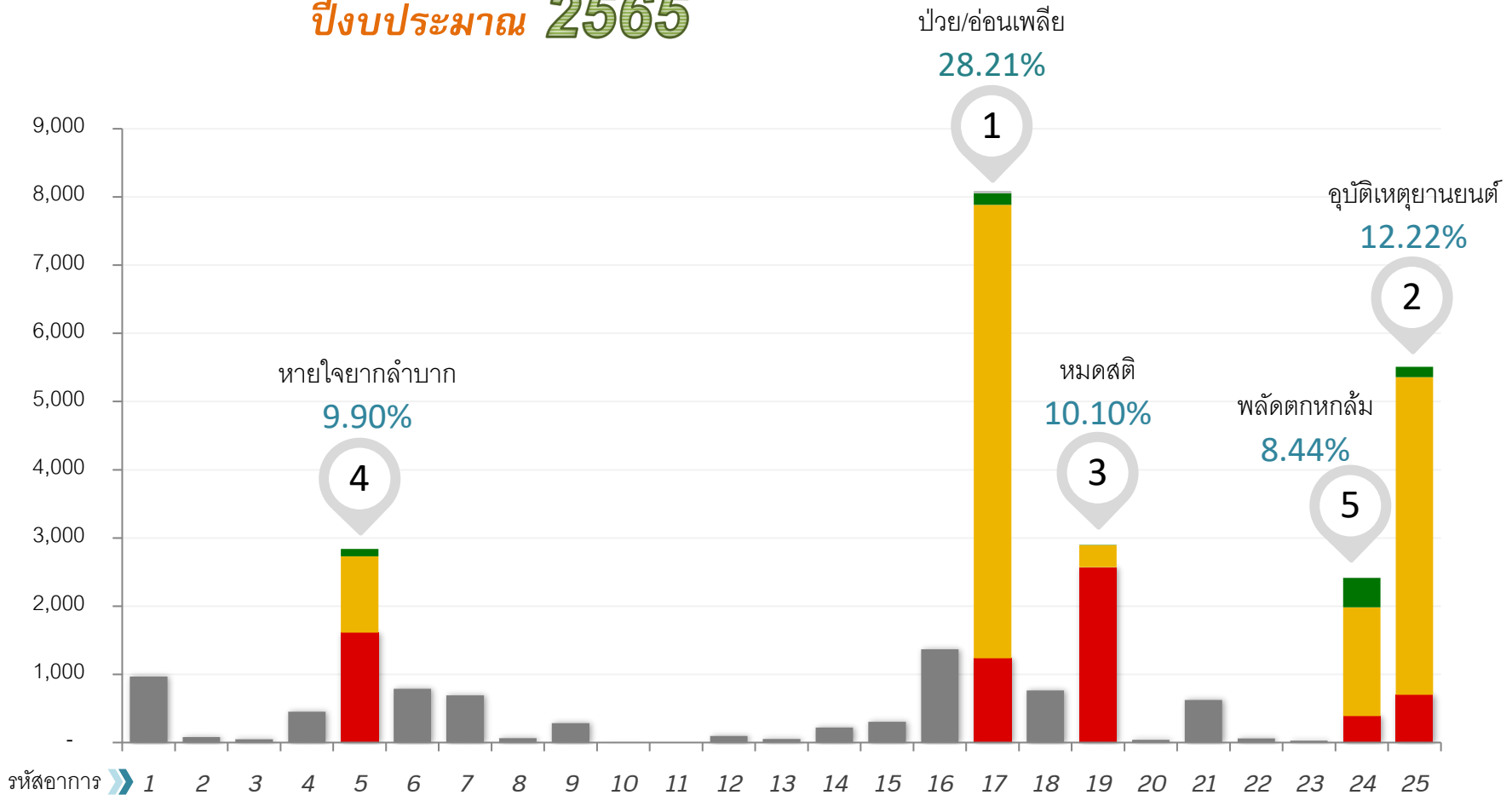
ปีงบประมาณ 2561 - 2565



หมายเหตุ ข้อมูลปีงบประมาณ 2565 เริ่มตั้งแต่ 1 ตุลาคม - 31 มกราคม 2565

สถิติการออกปฏิบัติการการแพทย์ฉุกเฉินจำแนกตาม 25 กลุ่มอาการ (CBD)

ปีงบประมาณ **2565**



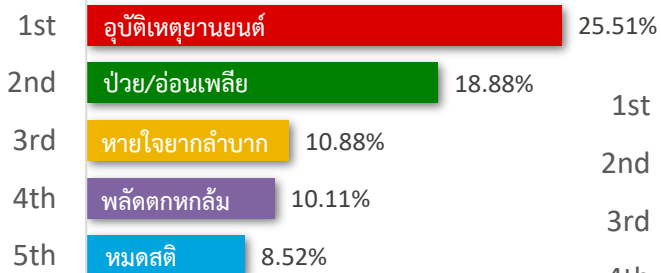
หมายเหตุ ข้อมูลปีงบประมาณ 2565 เริ่มตั้งแต่ 1 ตุลาคม – 31 มกราคม 2565



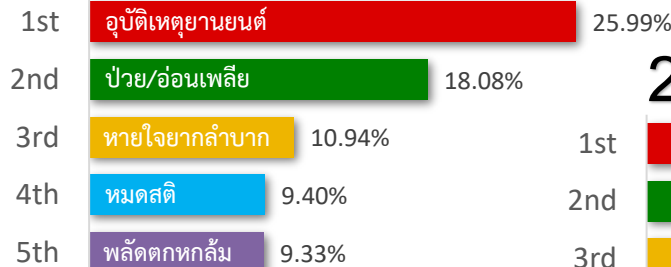
สถิติการออกปฏิบัติการการแพทย์ฉุกเฉินจำแนกตามสาเหตุการเจ็บป่วย

5 กลุ่มอาการที่พบบ่อย

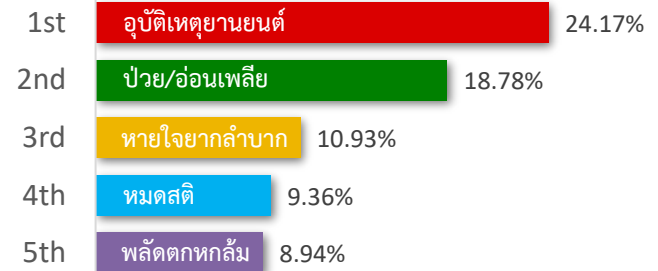
2561



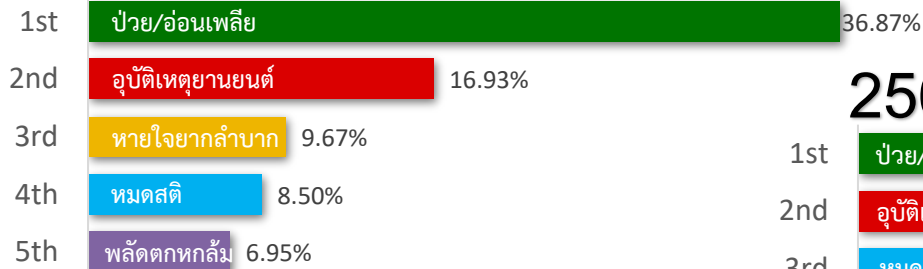
2562



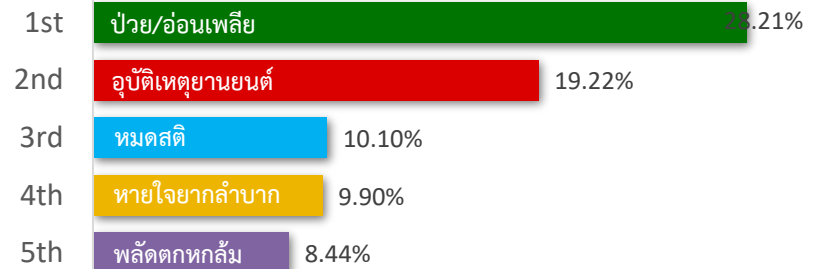
2563



2564



2565

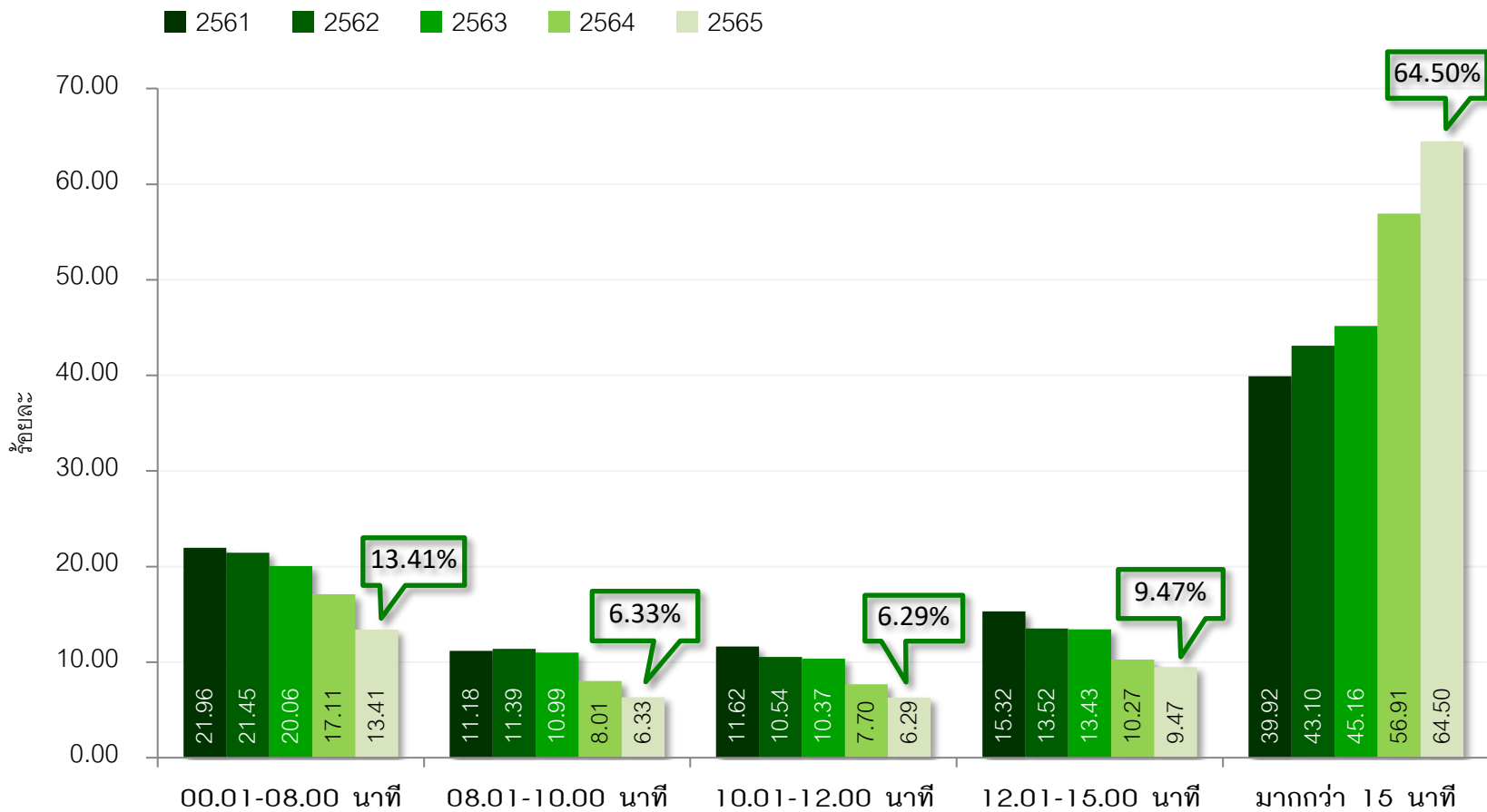


หมายเหตุ - ข้อมูลปีงบประมาณ 2565 เริ่มตั้งแต่ 1 ตุลาคม - 31 มกราคม 2565
- ร้อยละของ 5 กลุ่มอาการที่พบบ่อย เทียบกับ 25 กลุ่มอาการ ตามรายปีงบประมาณ



ร้อยละของระยะเวลาที่ใช้ในการออกปฏิบัติการ (ภาพรวม)

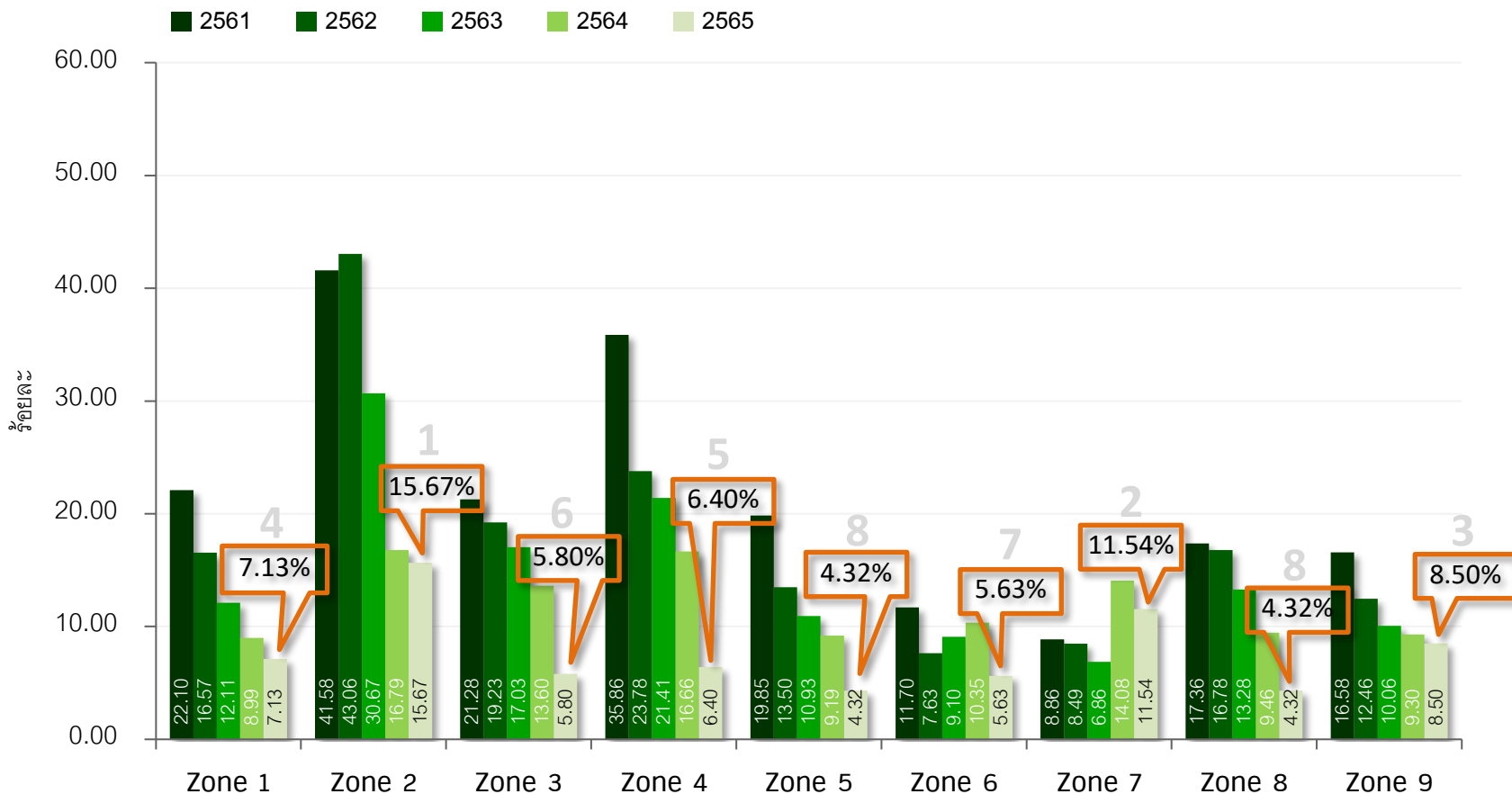
Response Time



หมายเหตุ ข้อมูลปีงบประมาณ 2565 เริ่มตั้งแต่ 1 ตุลาคม - 31 มกราคม 2565

ร้อยละของระยะเวลาที่ใช้ในการออกปฏิบัติการ ระดับ Advance ภายใน 8 นาที

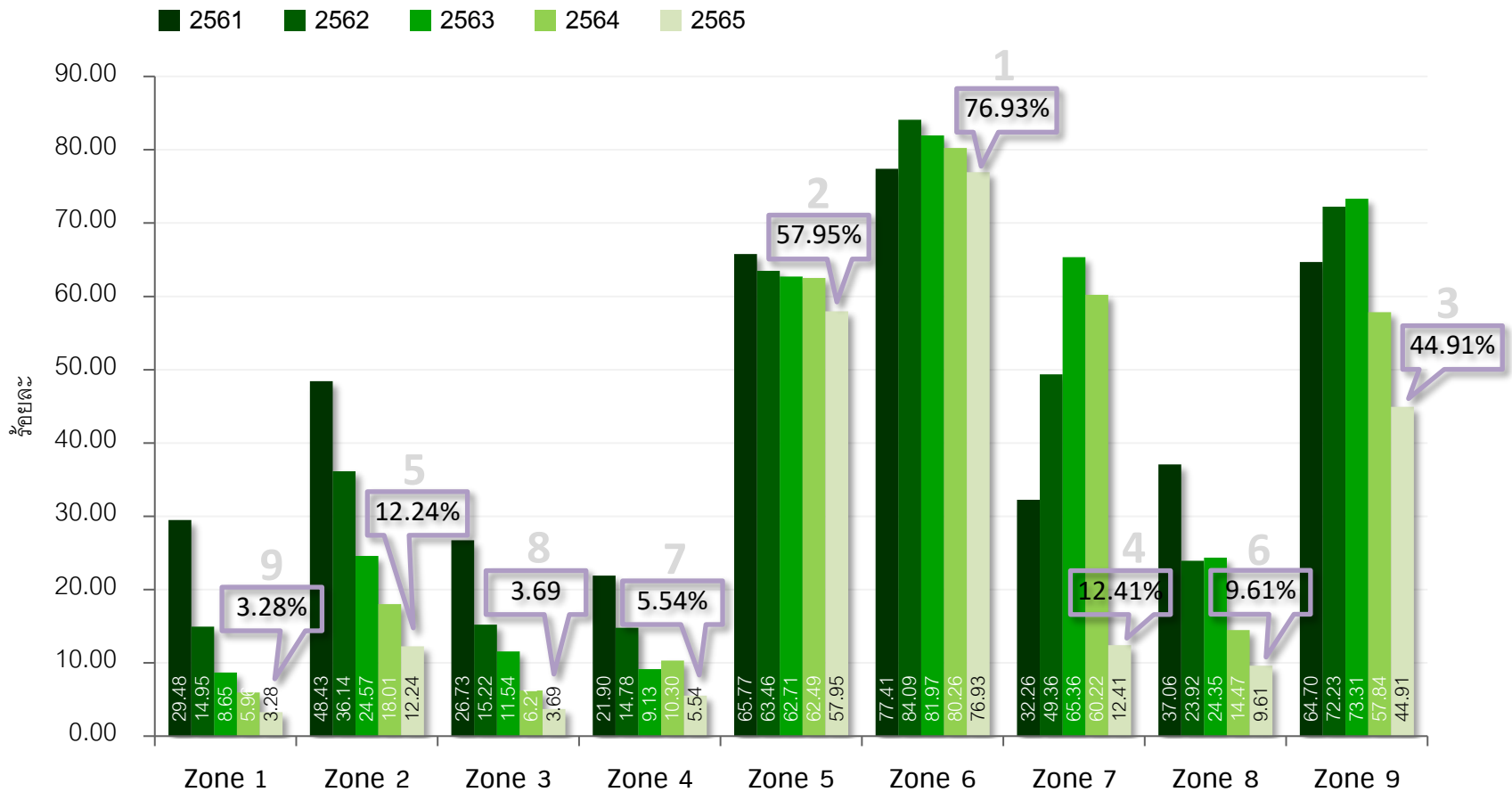
Response Time



หมายเหตุ ข้อมูลปีงบประมาณ 2565 เริ่มตั้งแต่ 1 ตุลาคม - 31 มกราคม 2565

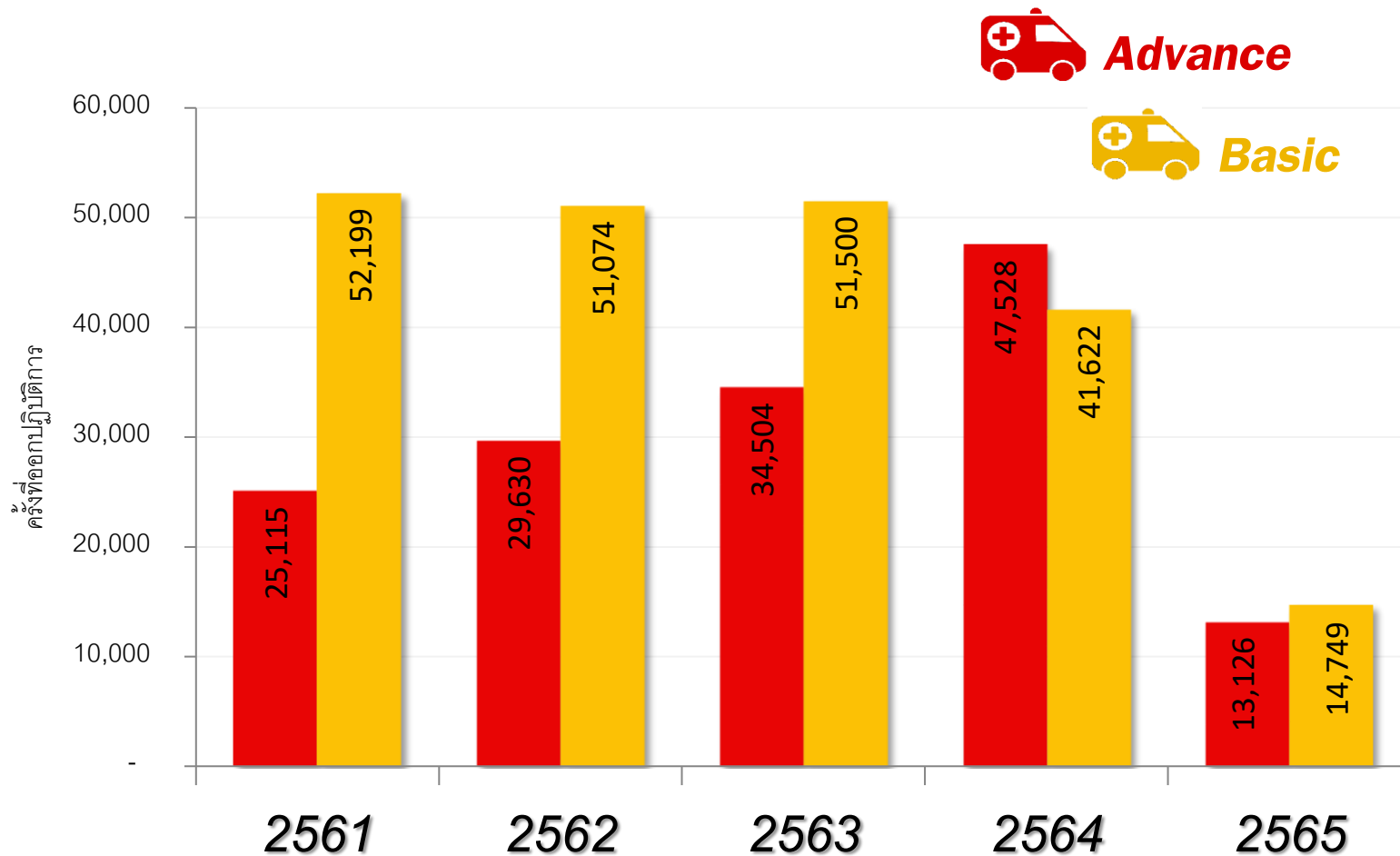
ร้อยละของระยะเวลาที่ใช้ในการออกปฏิบัติการ ระดับ Basic ภายใน 15 นาที

Response Time



หมายเหตุ ข้อมูลปีงบประมาณ 2565 เริ่มตั้งแต่ 1 ตุลาคม - 31 มกราคม 2565

สถิติประเภทรถบริการการแพทย์ฉุกเฉินที่ใช้ในการออกปฏิบัติการ (ภาพรวม)



หมายเหตุ ข้อมูลปีงบประมาณ 2565 เริ่มตั้งแต่ 1 ตุลาคม – 31 มกราคม 2565



สถิติประเภทรถพยาบาลที่ใช้ในการออกปฏิบัติการ (แยกตามโซนพื้นที่)

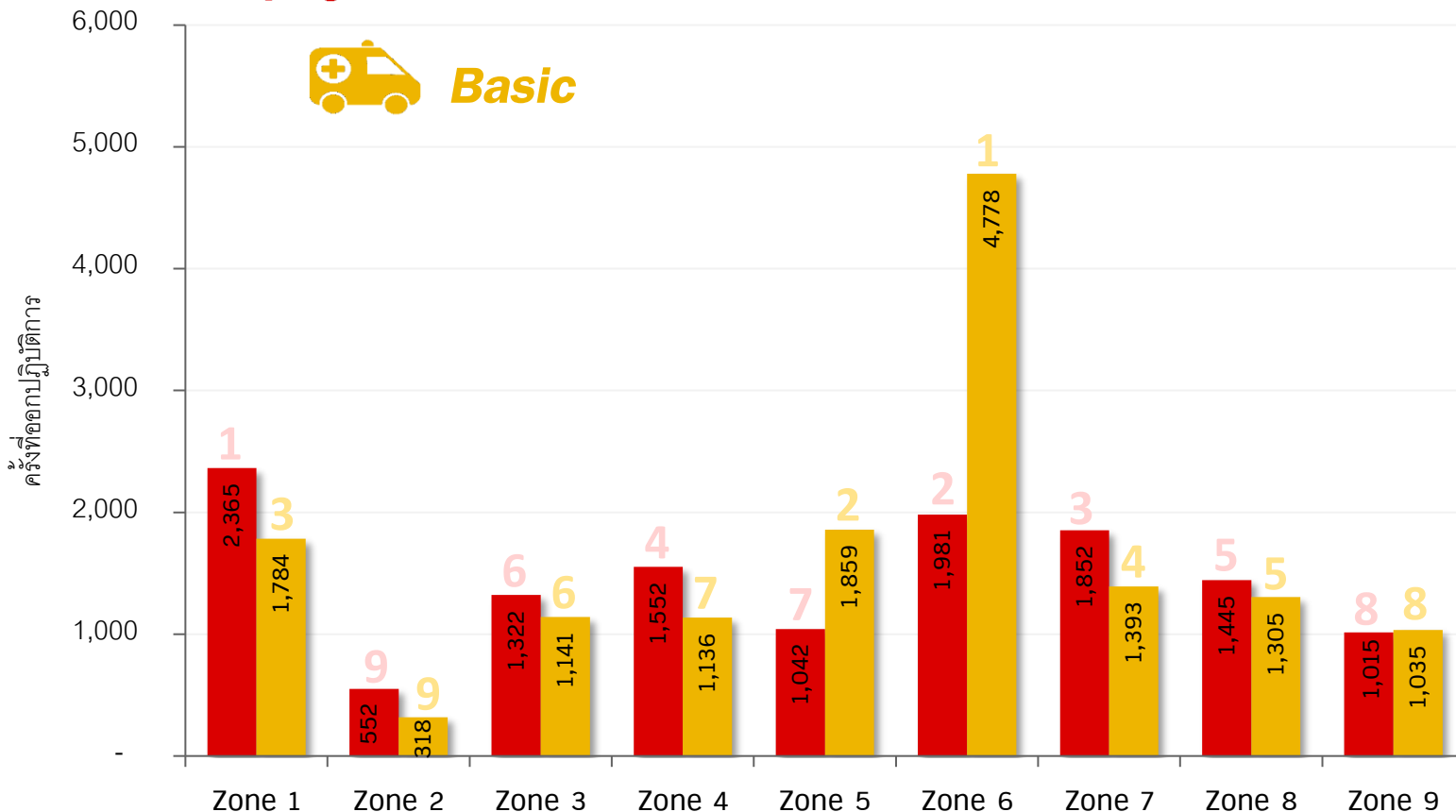
ปีงบประมาณ 2565



Advance



Basic



หมายเหตุ ข้อมูลปีงบประมาณ 2565 เริ่มตั้งแต่ 1 ตุลาคม - 31 มกราคม 2565